

การบริหารโรงงานต้นแบบสำหรับผลิตผลิตภัณฑ์เฟอร์นิเจอร์คุณภาพสูง

หากพูดถึงประวัติการทำไม้ และการค้าขายผลิตภัณฑ์จากไม้สักก็คงปฏิเสธไม่ได้ว่า ชุมชนบริเวณ “บ้านหัวดง” ตำบลดอนมูล อำเภอสูงเม่น นั้นเป็นแหล่งผลิตและจำหน่ายเฟอร์นิเจอร์ไม้สักที่เก่าแก่แห่งหนึ่งของประเทศไทย ซึ่งแหล่งผลิตนั้นไม่ได้อยู่เฉพาะบริเวณบ้านหัวดงเท่านั้นแต่รวมไปถึงชุมชนในบริเวณใกล้เคียง เช่น บ้านดอนมูล บ้านดอนแท่น บ้านร้องแหง บ้านพระหลวง บ้านสบสาย บ้านวังวน บ้านค่างาม บ้านน้ำข่า และบ้านเวียงทอง ชุมชนเหล่านี้มีบทบาทสำคัญในการเป็นผู้ผลิตเฟอร์นิเจอร์ มีการสืบทอดองค์ความรู้ทางสกุลช่างไม้ในหลายๆประเภทไม่ว่าจะเป็นการทำ โต๊ะ เก้าอี้ ตู้ เตียง ฯลฯ เพื่อส่งให้ร้านค้าบริเวณย่านค้าไม้หัวดงจำหน่ายให้กับผู้ซื้อทั่วประเทศ ซึ่งแต่เดิมนั้นธุรกิจการทำไม้ยังเป็นธุรกิจสีเทา กล่าวคือยังมีการลักลอบใช้ไม้ป่าสงวนปะปนอยู่ ในขั้นตอนของการผลิตเป็นการทำงานช่างใต้ถุนบ้านอาศัยช่วงเว้นว่างจากการทำการเกษตรมาทำชิ้นงาน ไม่ได้เป็นอุตสาหกรรมที่ขออนุญาตถูกต้องตามกฎหมาย และเครื่องมือที่ใช้เป็นเครื่องมือช่างไม้ไทยประดิษฐ์ที่มีมาตรฐานต่ำ เหตุนี้จึงส่งผลกระทบต่อชิ้นงานที่ทำออกมาคือ ชิ้นงานไม่มีความประณีต ไม่มีคุณภาพขายไม่ได้ราคา ส่งออกต่างประเทศไม่ได้ จากปัญหาจึงเกิดการรวมกลุ่มของผู้ค้าและผู้ผลิตขึ้นเพื่อลดปัญหาดังกล่าว โดยทางกลุ่มวิสาหกิจชุมชนผู้ค้าเฟอร์นิเจอร์หัวดงดอนมูลนั้น เริ่มต้นมาจากการรวมกลุ่มของผู้ผลิต และผู้ค้าเฟอร์นิเจอร์ไม้สัก ในบริเวณชุมชนบ้านหัวดง ตำบลดอนมูล และได้ขยายไปถึงชุมชนผู้ผลิตและจำหน่ายเฟอร์นิเจอร์ไม้สักบริเวณอื่นๆ จนปัจจุบันมีสมาชิกประมาณ 258 คน เป็นกลุ่มที่เข้มแข็งและมีบทบาทสำคัญต่อธุรกิจการทำไม้ของจังหวัดแพร่ ได้รับคำแนะนำและความช่วยเหลือจากทางภาครัฐ และเอกชนหลายภาคส่วนเพื่อปรับปรุงแก้ไขปัญหาต่างๆข้างต้น



ในส่วนของโรงงานต้นแบบนั้น เริ่มมาจากความต้องการของสมาชิกที่อยากให้มีโรงงานที่มีเครื่องมือการทำไม้ที่มีคุณภาพมาตรฐานสูง สามารถรองรับการผลิตชิ้นงานได้ครั้งละมากๆและชิ้นงานมีมาตรฐานทุกชิ้น เหมือนโรงงานอุตสาหกรรมขนาดใหญ่เพื่อเป็นแหล่งเรียนรู้วัฒนธรรมการผลิตสามารถนำไปประยุกต์ใช้กับโรงงานของตนเองได้ จึงได้ของบประมาณจำนวน 7 ล้านบาท จากสำนักงานพัฒนาวิทยาศาสตร์และเทคโนโลยีแห่งชาติ (สวทช.) ในการซื้อเครื่องจักรที่ใช้ในการผลิตเฟอร์นิเจอร์ที่ทันสมัย ผ่านทางวิทยาลัย

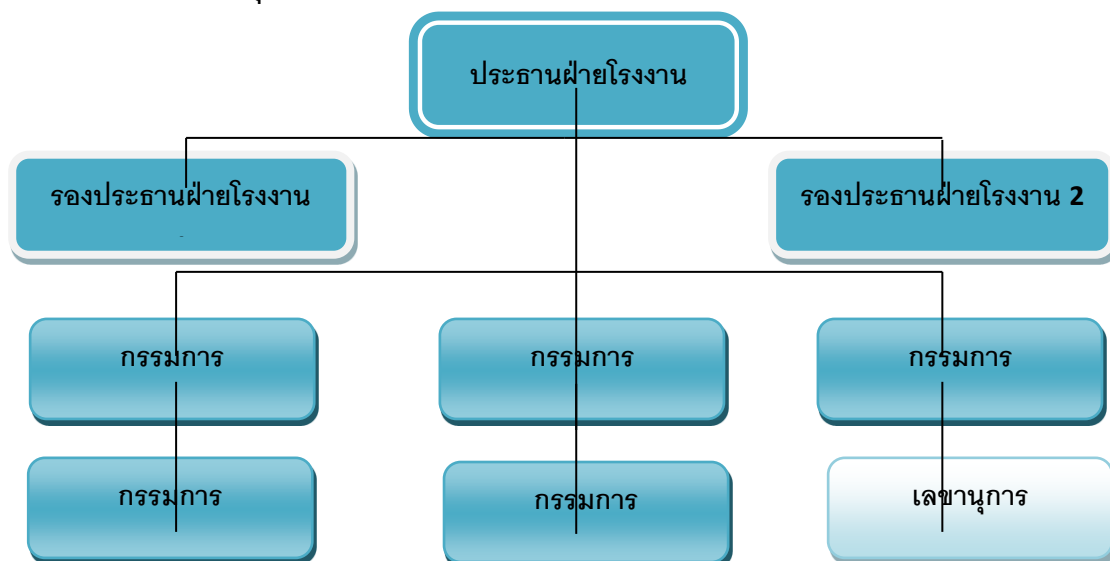
ชุมชนแพร์ ซึ่งเป็นแหล่งเรียนรู้ทางด้านไม้สักของผู้ประกอบการรุ่นใหม่ ให้จัดสร้างโรงงานต้นแบบขึ้นมาบนที่ดินที่จัดซื้อโดยการรวมหุ้นของสมาชิกวิสาหกิจชุมชนหัวดงดอนมูล ที่บริเวณบ้านผ้าขาว ต.ดอนมูล อ.สูงเม่น จังหวัดแพร่

2.1 วัตถุประสงค์ในการรวมกลุ่ม

เพื่อเป็นศูนย์เรียนรู้และถ่ายทอดเทคโนโลยีการทำไม้ที่ทันสมัยและครบวงจรให้แก่คนรุ่นใหม่ที่มีความสนใจในธุรกิจการทำไม้ เพื่อสืบทอดอาชีพการทำไม้ให้คงอยู่กับคนแพร์ สร้างรายได้สร้างอาชีพที่มั่นคง และสร้างความเข้าใจให้กับประชาชนทั่วไปเกี่ยวกับการทำไม้จากป่าเศรษฐกิจที่มีการจัดการแบบยั่งยืน ถูกกฎหมายและเป็นที่ยอมรับทั่วไปในระดับสากล



2.2 โครงสร้างบุคลากรของโรงงาน



ประกอบด้วยคณะกรรมการทั้งหมด 9 ตำแหน่ง คือ ประธานฝ่ายโรงงาน 1 ตำแหน่ง รองประธานฝ่ายโรงงาน 2 ตำแหน่ง เลขานุการโรงงาน 1 ตำแหน่ง และกรรมการโรงงาน 5 ตำแหน่ง

2.3 แผนการหารายได้เข้าโรงงาน

กลุ่มวิสาหกิจชุมชนผู้ค้าเฟอร์นิเจอร์หวัดงดอนมูล ก็ได้มีการวางแผนในการหารายได้เข้าโรงงาน

(1) เก็บค่าบริการจากสมาชิกในกรณีที่มีการเข้ามาใช้เครื่องมือในโรงงานเพื่อการผลิตสินค้าของตนเอง โดยอัตราค่าบริการจะพิจารณาเป็นแต่ละกรณีไป

(2) ผลิตสินค้าโดยฝ่ายโรงงานเพื่อจำหน่ายให้กับสมาชิกนำไปขายต่อ หรือกรณีที่สมาชิกไปรับงานส่วนตัวมา แล้วมาส่งผลิตที่โรงงานโดยใช้วัตถุดิบและทุนของวิสาหกิจชุมชนในการดำเนินการผลิต ในส่วนนี้ ทางกลุ่มฯจะได้เงินจากการขายสินค้าที่ผลิตให้กับทางสมาชิก



2.4 แผนการบริหารจัดการของโรงงาน ระยะสั้น ระยะปานกลาง และระยะยาว

ระยะสั้น จัดอบรมการใช้งานเครื่องมือให้กับสมาชิกและผู้สนใจให้มีความรู้ความชำนาญในการใช้เครื่องมือให้เกิดประโยชน์สูงสุด โดยอาจจะมีการรับออเดอร์ผลิตภัณฑ์ที่มีรูปแบบไม่ซ้ำซ้อนและในปริมาณที่ไม่มากนัก เพื่อฝึกให้สมาชิกทดลองบริหารจัดการการผลิตด้วยตนเอง



ระยะกลาง เมื่อสมาชิกมีความคุ้นเคยกับการใช้เครื่องมือมากขึ้น สามารถรับออร์เดอร์ได้มากขึ้น มีการแบ่งงานหน้าที่รับผิดชอบเป็นฝ่ายๆ จัดระบบการผลิตโดยจัดให้มีการจ้างพนักงานเป็นแผนกตามไลน์การผลิต วางระบบการผลิตแบบเดียวกับโรงงานขนาดใหญ่ มีการบริหารจัดการตั้งแต่ขั้นตอนของการสรรหาวัตถุดิบคุณภาพดีราคาถูก การวางไลน์ผลิตที่เป็นระบบไม่ซับซ้อน การตรวจคุณภาพสินค้าตามหลักมาตรฐาน การเช็คสต็อกสินค้าเพื่อเตรียมบรรจุหีบห่อ การขนส่งจนถึงมือลูกค้าทั้งในและต่างประเทศตลอดจนมีการวิจัยและพัฒนา (Research & development) เพื่อให้สามารถใช้ประโยชน์จากทุกส่วนของไม้ ได้อย่างคุ้มค่าลดการสูญเสียของเนื้อไม้ และเพิ่มมูลค่าให้กับเศษไม้และขี้เลื่อยจากการผลิต (by product), การออกแบบผลิตภัณฑ์ (Product design) และบรรจุภัณฑ์ (Packaging design) เพื่อความทันสมัย และตรงกับความต้องการของลูกค้า จนสามารถนำรายได้จากการผลิตสินค้าจำหน่าย มาจัดสรรเป็นผลกำไรให้แก่สมาชิกผู้ถือหุ้นได้



ระยะยาว ย้ายคนงานและเครื่องจักรทั้งหมดไปที่ โรงงานต้นแบบถาวร บ้านผ้าขาว ตั้งเป็นโรงงานอุตสาหกรรมไม้ที่มีความทันสมัย เป็นศูนย์รวมองค์ความรู้และวิทยาการด้านเทคโนโลยีการทำไม้ เป็นโรงงานต้นแบบที่มีโรงงานเครือข่ายเป็นโรงงานของสมาชิก รองรับการผลิตงานเฟอร์นิเจอร์คุณภาพสูงได้มากขึ้น ยกกระดับสินค้าไม้สักของจังหวัดแพร่ ให้สามารถแข่งขันกับตลาดเฟอร์นิเจอร์ในระดับสากล

2.5 ปัญหาที่พบและข้อเสนอแนะ

(1) ความไม่พร้อมของสถานที่ตั้งโรงงานต้นแบบ แนวทางแก้ไขคือทางกลุ่มจึงได้จัดหาที่ตั้งชั่วคราวพร้อมกันนั้นก็ได้ระดมทุนเพื่อจัดหาที่ตั้งถาวร และพัฒนาพื้นที่ที่สามารถนำเครื่องจักรมาติดตั้งและใช้งานได้